

## スマートメーターシステム

URL : <http://smart.mediawave.work/grafana/>

USER : dukes-hakata

PASS : dukes-hakata2021

- ・ネットワークの状態をリアルタイムに表示します
- ・F11キーを押すと全画面表示にすることができます

※Google.chromeなどで、ブックマーク&パスワード保存をしておくと、定期的なアクセスが簡単に行えます。

※ご使用するPC.に自動翻訳機能などの設定が入っている場合、文字化けする可能性があります。その場合「しない」または「英語表示」のご選択をお願いします。

◆表示上で「X」のマークが出ていた場合、まず該当する機器の設定及び配線チェックをしていただき、再起動のご対応をお願い致します。

### 【確認内容】

- ①客室内のアクセスポイントの幹線側のLANケーブルは「WAN」に接続して下さい。  
(LANケーブルはその他、VOD用/有線LAN用のケーブルがあります)
- ②アクセスポイント背面の「MODE」スイッチは「BR」にして下さい。
- ③アクセスポイントは常時電源に接続をお願いします。

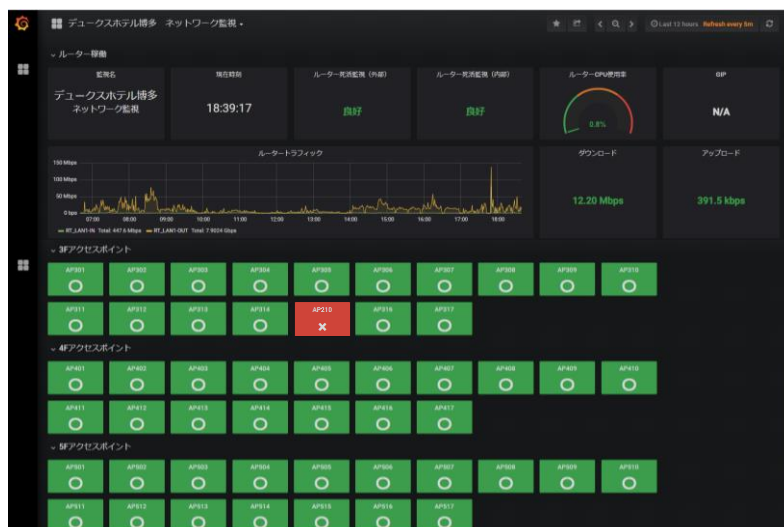
※1フロア全体で「X」マークとなってしまう場合、フロアハブ側の障害の可能性がございます。各フロアの非常階段側EPSにあるフロアハブのランプの確認及び再起動の実行を、お願い致します。

⇒上記確認後、再起動しても復旧しない場合、  
弊社サポートセンターへご連絡をお願いします。

■メディアウェイブサポートセンター（24時間365日対応）

TEL: 03-6417-4520

草野 : 080-7958-2220 / 倉園 : 070-3107-4555



# デュークスホテル博多様用 客室配線設備資料

- ◆各客室に設置している機器の配線系統の資料です。  
(障害が起きた時の確認用資料としてご利用下さい。)

## ■設置機器（アクセスポイント）：NEC WG1200HS4

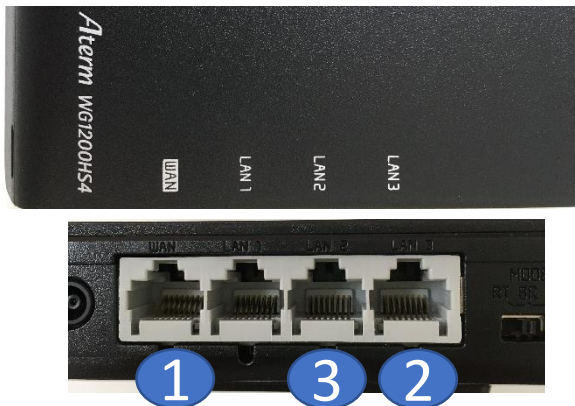


### ・配線系統



## ■アクセスポイントの接続ポート

- ①幹線（フロアハブより）：「WAN」に接続
- ②VOD（客室テレビへ）：「LAN3」に接続
- ③有線LAN用（デスクへ）：「LAN2」に接続
- ※「LAN1」は未使用
- ※幹線のLANケーブルは、「●」（黒マーク）の印があります。



## ■その他

- ※「MODE」スイッチは、真ん中の「BR」にして下さい。



MODE  
RT / BR / CNV