

CHOTiiシステム

URL : <https://chotii.work/grafana/>

USER : chisunin-ichinoseki

PASS : chisunichinoseki2022

- ・ネットワークの状態をリアルタイムに表示します
- ・F11キーを押すと全画面表示にすることができます

※Google.chromeなどで、ブックマーク&パスワード保存をしておくと、定期的なアクセスが簡単にできます。

※ご使用するPC.に自動翻訳機能などの設定が入っている場合、文字化けする可能性があります。その場合「しない」または「英語表示」のご選択をお願いします。

◆表示上で「X」のマークが出ていた場合、まず該当する機器の設定及び配線チェックをしていただき、再起動のご対応をお願い致します。

【確認内容】

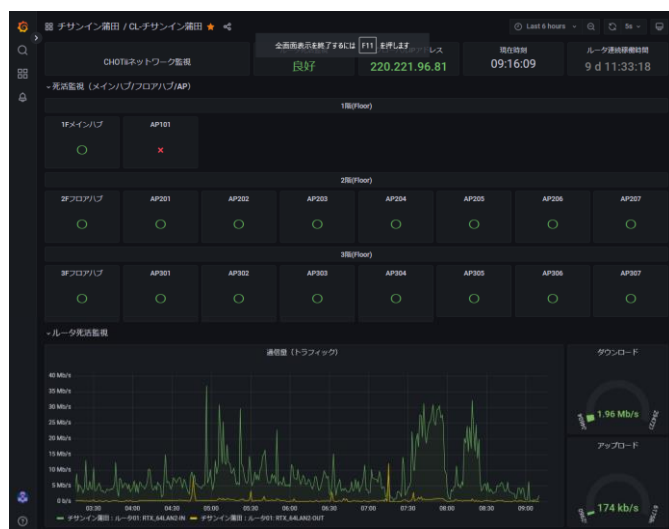
- ①客室内のアクセスポイントの幹線側のLANケーブルは「WAN」に接続して下さい。
(LANケーブルはその他、VOD用/有線LAN用のケーブルがあります)
- ②アクセスポイント背面の「MODE」スイッチは「BR」にして下さい。
- ③アクセスポイントは常時電源に接続をお願いします。

※1フロア全体で「X」マークとなってしまう場合、フロアハブ側の障害の可能性がございます。各フロアの非常階段側EPSにあるフロアハブのランプの確認及び再起動の実行を、お願い致します。

⇒上記確認後、再起動しても復旧しない場合、弊社サポートセンターへご連絡をお願いします。

■メディアウェイブサポートセンター（24時間365日対応）

TEL: 03-6417-4520



チサンインー関インター様 客室配線設備資料

- ◆各客室に設置している機器の配線系統の資料です。
(障害が起きた時の確認用資料としてご利用下さい。)

■設置機器 (アクセスポイント) : NEC WG1200HS4

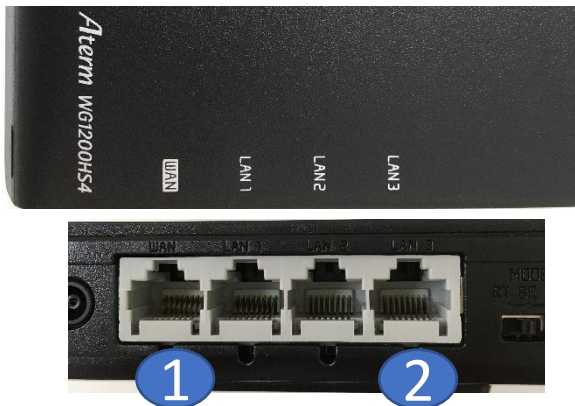


・配線系統



■アクセスポイントの接続ポート

- ①幹線 (フロアハブより) : 「WAN」 に接続
 - ②有線LAN用 (デスクへ) : 「LAN 3」 に接続
- ※有線LAN用のLANケーブルは、「LAN1」「LAN2」「LAN3」どこでも可です。



■その他

- ※「MODE」スイッチは、真ん中の「BR」にしてください。



MODE
RT / BR / CNV