

ホテルサンプラザ堺ANNEX様 部屋別確認ポイント①

部屋番号	3008	3012	4012	5012	6012	7012	8012	9006	9010
------	------	------	------	------	------	------	------	------	------

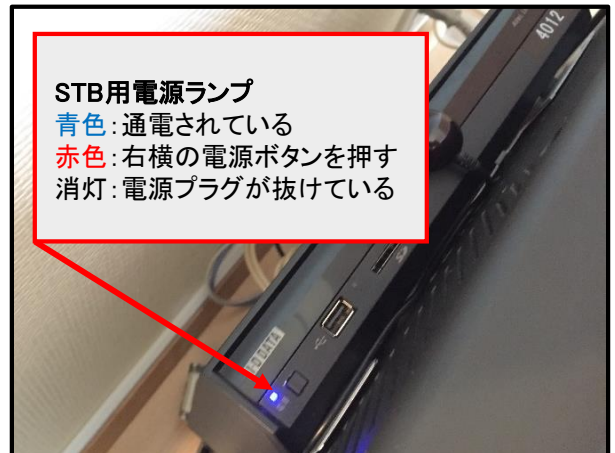
STB電源: **常時電源** Wi-Fiアクセスポイント(AP): **あり**

**VODが見
れない**

- ・STB用の電源プラグが下図の常時通電コンセントから抜けていないか？
- ・HDMIケーブルはTV裏の端子**入力1**に接続されているか？ 接触不良はないか？
- ・STBに白色と青色のLANケーブルが接続され、LEDが**点灯**、**点滅**しているか？

**Wi-Fiが接
続できない**

- ◆電波は出ているが、IPアドレスが割り当てされていない。
- ・STB用の電源プラグが下図の常時通電コンセントから抜けていないか？
- ◆電波が出ていない
- ・Wi-FiAPの電源アダプタが下図の常時通電コンセントから抜けていないか？



STB用電源ランプ

青色: 通電されている

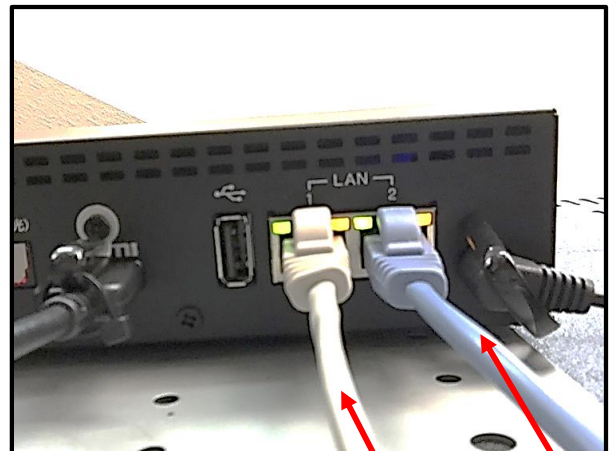
赤色: 右横の電源ボタンを押す

消灯: 電源プラグが抜けている



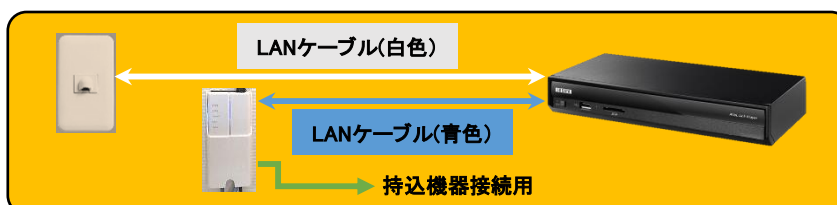
STB用電源プラグ

Wi-FiAP電源アダプタ



壁面からの白色LANケーブル

WifiAPへの青色LANケーブル



ホテルサンプラザ堺ANNEX様 部屋別確認ポイント②

部屋番号	3014	3015	4014	4015	5014	5015	6014	6015	7014
	7015	8014	8015	9006	9012	9013			

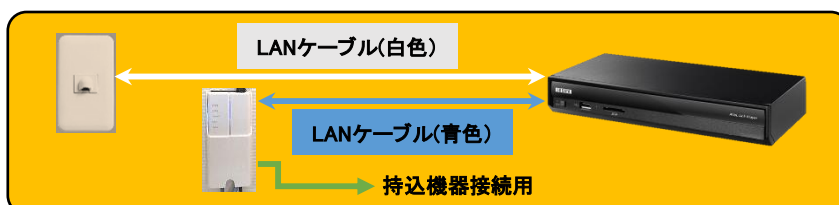
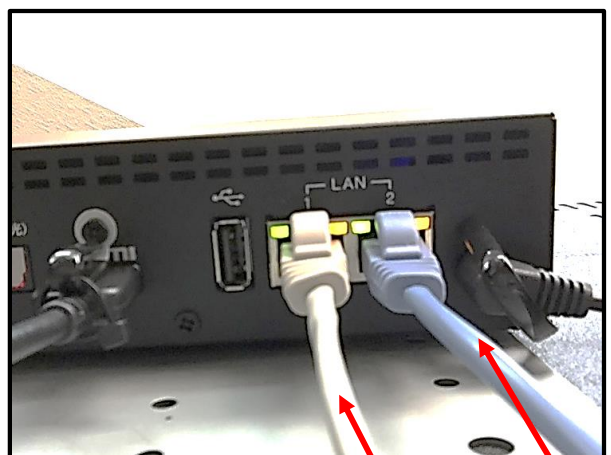
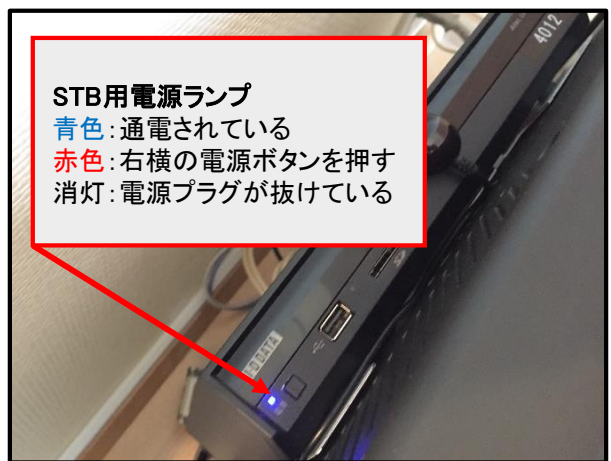
STB電源: **常時電源** Wi-Fiアクセスポイント(AP): **あり**

VODが見れない

- ・STB用の電源プラグが下図の**冷蔵庫裏**常時通電コンセントから抜けていないか？
- ・HDMIケーブルはTV裏の端子入力1に接続されているか？ 接触不良はないか？
- ・STBに白色と青色のLANケーブルが接続され、LEDが**点灯**、**点滅**しているか？

Wi-Fiが接続できない

- ◆電波は出ているが、IPアドレスが割り当てされていない。
- ・STB用の電源プラグが下図の常時通電コンセントから抜けていないか？
- ◆電波が出ていない
- ・Wi-FiAPの電源アダプタが下図の常時通電コンセントから抜けていないか？



ホテルサンプラザ堺ANNEX様 部屋別確認ポイント③

部屋番号

別紙確認ポイント①②に記載していない部屋

STB電源: **ルームキー連動** Wi-Fiアクセスポイント(AP): **なし**

**VODが見
れない**

- ・STB用の電源プラグが下図のコンセントから抜けていないか？
- ・HDMIケーブルはTV裏の端子入力1に接続されているか？ 接触不良はないか？
- ・STBに白色のLANケーブルが接続され、LEDが点灯、点滅しているか？

**Wi-Fiが接
続できない**

- ・近隣の部屋内に設置されているWi-FiAPは正しく動作しているか？



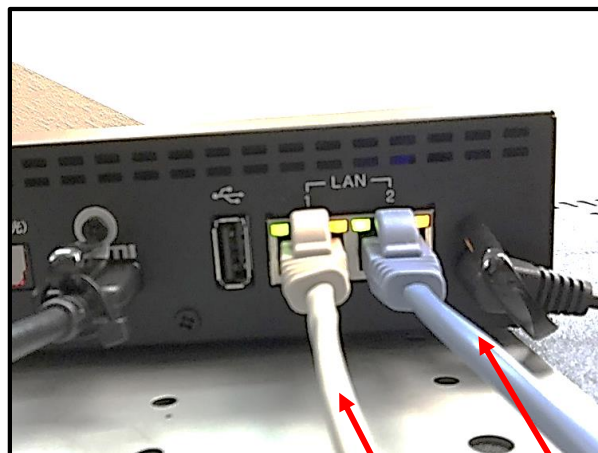
STB用電源プラグ

STB用電源ランプ

青色: 通電されている

赤色: 右横の電源ボタンを押す

消灯: 電源プラグが抜けている



壁面からの白色LANケーブル

持込機器用LANケーブル

